

Principi di Educazione Razionale Emotiva

Presso Auditorium
Liceo Paleocapa - Rovigo

8 e 16 Novembre

Il corso Introduce ai principi dell'Educazione Razionale Emotiva e fornisce ai docenti conoscenze sulle principali problematiche emotivo-comportamentali che possono caratterizzare l'età evolutiva. Consente inoltre al docente di iniziare a padroneggiare le tecniche e le competenze di carattere relazionale-emotivo del metodo ERE, cruciali per l'intervento in classe.

8 Novembre
15.00 - 18.00

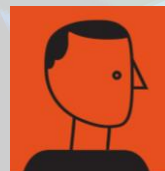
Introduzione ai principali problemi
emotivo-relazionali degli alunni

Introduzione ai principi dell'educazione
relazionale emotiva (ERE) e la loro
applicazione nel contesto scolastico

16 Novembre
15.00 - 18.00

relatore
Dott. Mario di Pietro

Psicologo e Psicoterapeuta, ha portato per primo in Italia l'Educazione Razionale Emotiva. È uno dei massimi esperti italiani di problematiche emotivo-comportamentali in età evolutiva.



Iscrizioni online - www.ctsctirovigo.it

Il progetto è stato selezionato da Con i Bambini nell'ambito del Fondo per il contrasto della povertà educativa minorile. Il Fondo nasce da un'intesa tra le Fondazioni di origine bancaria rappresentate da Acri, il Forum Nazionale del Terzo Settore e il Governo. Sostiene interventi finalizzati a rimuovere gli ostacoli di natura economica, sociale e culturale che impediscono la piena fruizione dei processi educativi da parte dei minori. Per attuare i programmi del Fondo, a giugno 2016 è nata l'impresa sociale Con i Bambini, organizzazione senza scopo di lucro interamente partecipata dalla Fondazione CON IL SUD. www.conibambini.org